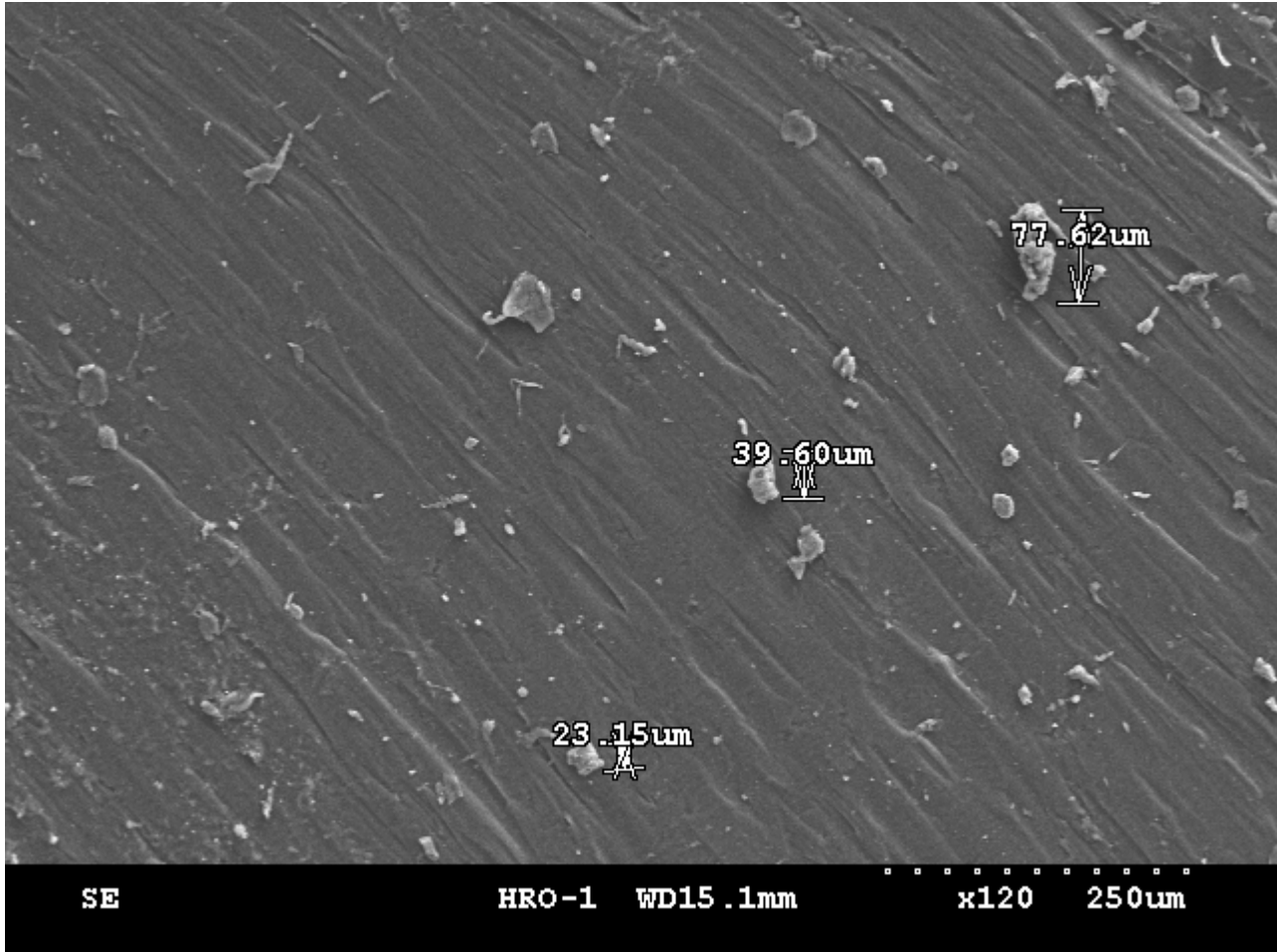
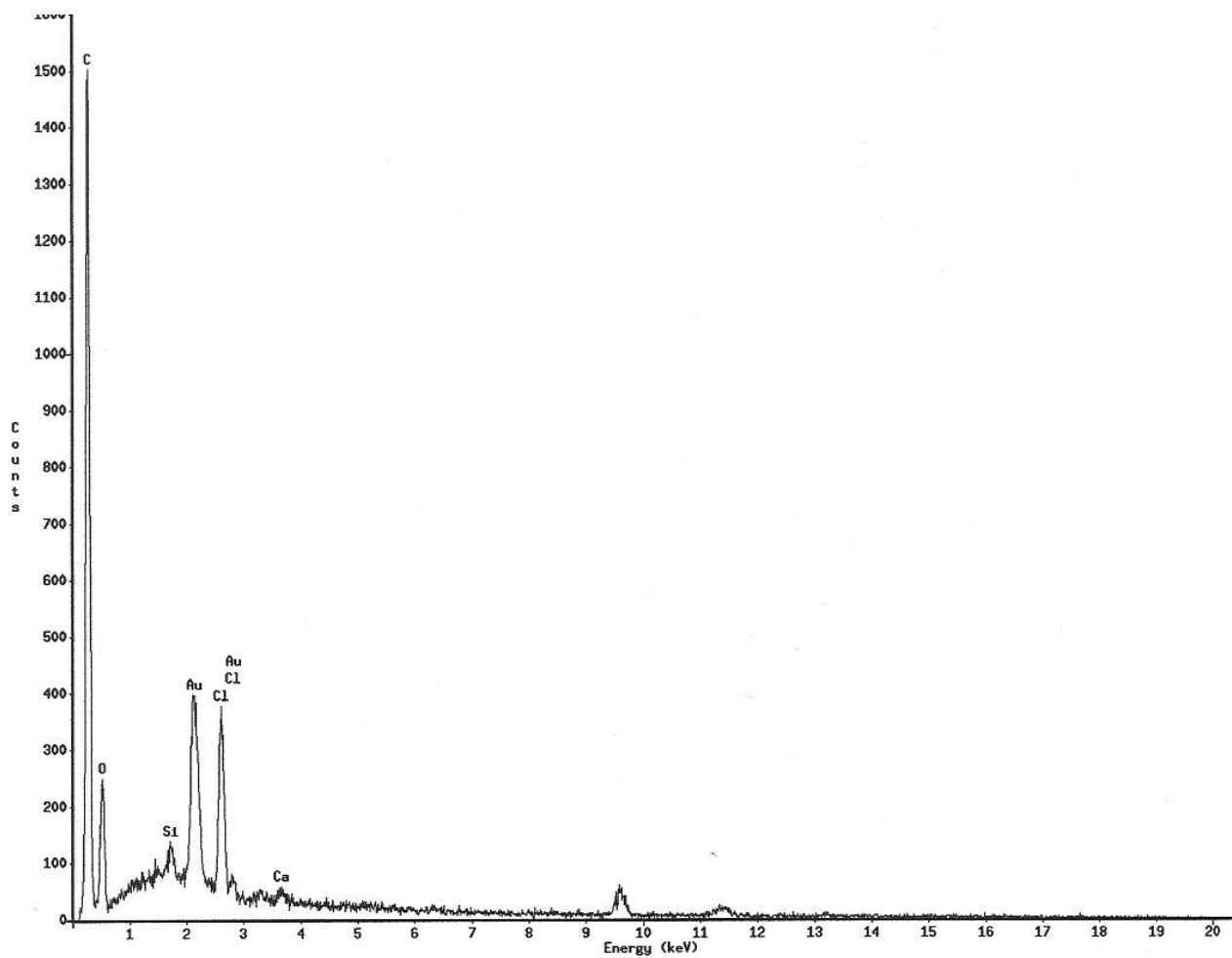


防傾王材質報告

本公司防傾王主要為碳基化合物,圖一係使用 HITACHI S-3500N 掃描式電子顯微鏡拍攝防傾王破斷面部分,可知本材質於切斷時會有細小的碎屑產生,並黏附於表面,觀測方法採用真空濺鍍黃金薄膜於防傾王上以後再進行觀測,其材質成分可由圖二之 EDS 圖譜得知,材質主要分別為 C(6),O(8),Si(14),Cl(16), 其原始量測資料數據如附錄一。



圖一 防傾王碳基化合物 電子顯微鏡(SEM) 120 倍放大圖



圖二 防傾王碳基化合物 材質分析圖(EDS)

附錄一 防傾王材質報告之原始量測資料數據

Wed Nov 16 15:40:51 2005

Livetime : 100.0 Sec.
Technique: Least Squares Fit

Elements Present:
C(6), O(8), Si(14), Cl(17), Au(79)
Possible Additional Elements:
Ca(20)

| Energy (keV) | Intensity (counts) | Elements Present | Elements Possible |
|--------------|--------------------|------------------|-------------------|
| 0.272 | 11080 | C Ka | |
| 0.522 | 1674 | O Ka | |
| 1.720 | 621 | Si Ka | |
| 2.138 | 4003 | Au Ma1 | |
| 2.610 | 4008 | Cl Ka | |
| 2.827 | 202 | Cl Kb | |
| | | Au M1-N3 | |
| *3.660 | 256 | | Ca Ka |
| 9.593 | 509 | unidentified | |

* Check peak labels manually, or acquire additional data for better statistics and re-run Automatic Ident.

Wed Nov 16 15:43:39 2005

Refit _Ca-K' _Ca-K"
Filter Fit Method
Chi-sqd = 34.77 Livetime = 100.0 Sec.
Standardless Analysis

| Element | Relative k-ratio | Error (1-Sigma) | Net Counts | Error (1-Sigma) |
|---------|------------------|-----------------|------------|-----------------|
| Si-K | 0.01961 +/- | 0.00197 | 808 +/- | 81 |
| O -K | --- | --- | 1771 +/- | 60 |
| C -K | 0.83769 +/- | 0.00777 | 11644 +/- | 108 |
| Ca-K | 0.00792 +/- | 0.00192 | 166 +/- | 40 |
| Cl-K | 0.13479 +/- | 0.00409 | 3986 +/- | 121 |

| Adjustment Factors | K | L | M |
|--------------------|---------|---------|---------|
| Z-Balance: | 0.00000 | 0.00000 | 0.00000 |
| Shell: | 1.00000 | 1.00000 | 1.00000 |

PROZA Correction Acc.Volt.= 15 kV Take-off Angle=35.00 deg
Number of Iterations = 25 *** Convergence Not Achieved ***

| Element | k-ratio (calc.) | ZAF | Atom % | Element Wt % | Wt % Err. (1-Sigma) |
|---------|-----------------|-------|--------|--------------|---------------------|
| Si-K | 0.0091 | 1.198 | 0.49 | 1.09 | +/- 0.11 |
| C -K | 0.3819 | 2.382 | 96.67 | 90.97 | +/- 0.84 |
| Ca-K | 0.0037 | 1.196 | 0.14 | 0.44 | +/- 0.11 |
| Cl-K | 0.0625 | 1.200 | 2.70 | 7.50 | +/- 0.23 |
| Total | | | 100.00 | 100.00 | |

※以上報告 特別感謝中央大學 超塑性實驗室 李雄老師 支持教導!!