

G36E-80-200 膨脹石墨粉(阻燃石墨)批號 20150609

產品資料表及分析報告(COA)-20151125

產品說明：

特點

- 膨脹石墨(阻燃石墨)的使用方法與天然石墨完全相同，因為膨脹石墨也是天然石墨的其中一種型態，它的特點是遇到熱的時候會有膨脹的現象。
- 可添加於各種塑膠材料中，例如添加於橡膠，添加於各種高分子材料中，可用於改變表面顏色，改變摩擦力，這些都與天然石墨相同，另外由於增加了膨脹的功能，所以在高溫下可以提供塑膠材料額外的保溫功能，增加防火性，耐火性，或是降低塑膠材料的比重等等。

使用方法

- 使用時請與天然石墨的用法相同即可，於攪拌原料時直接混入塑膠材料中，通常用於造粒機の入料，由於該產品的價格比塑膠粒還要低，因此大部分廠商都是能加多少就加多少，但建議您添加的比例不要超過 50%，以免塑膠強度降低過多。
- 本公司膨脹石墨主力產品為 80 目、100 目版本，若需其他粒度都可以為貴公司另外打粉，價格另計。
- 混和攪拌時的加溫建議能夠多低就調整多低，因為太高溫就會自行膨脹，有可能會影響塑膠材料的其他性質。

本系列一般可達之規格表(詳細資料請參閱下頁 COA)

品名	80-200 膨脹石墨粉	含硫量(ppm)	<1300ppm
粒徑(平均粒徑)	80 目	固定碳含量(%)	>94%
粒度分析(%)	+80mesh >80%	揮發份(含非固定碳)	<12%
膨脹率@400 度	>200 倍	灰份	<5%
耐溫	>800 度 c	水分	<0.8%
膨脹後型態	蠕蟲狀		

分析報告(COA)

CERTIFICATE OF QUALITY

MESSRS : _____

CAS NO. : 2015051903

GRADE NAME : G36E-80-200

HOMYTECH CO.,LTD.

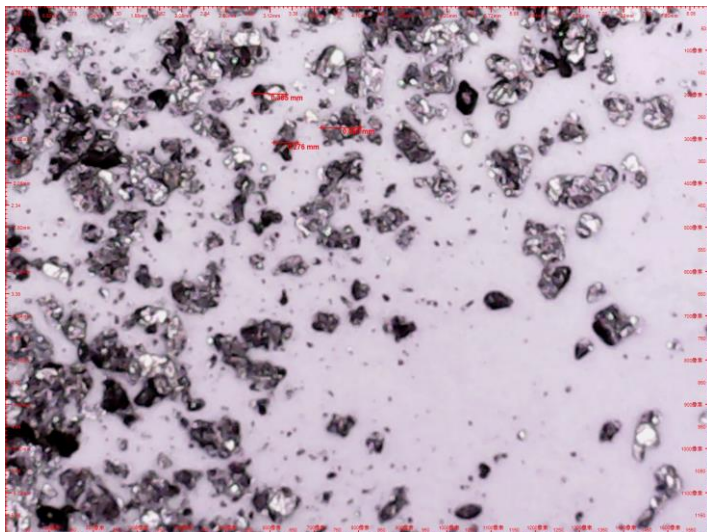
NET : 膨脹石墨

Jessie Tung

檢驗結果

品名	80-200 膨脹石墨粉	碳含量	95.47%
粒徑(平均粒徑)	80 目	揮發份(含非固定碳)	10.88%
粒度分析(%)	+80mesh 81%	灰份	4.21%
膨脹率@400 度	200 倍	水分	0.45%
膨脹後型態	蠕蟲狀		
備註	檢驗格準於出貨 合格	銷貨單位	

光學顯微鏡放大圖(約 50 倍)



原始產品粉末圖

